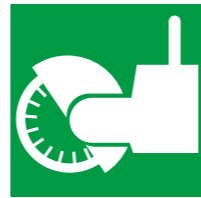


DRY CUTTER LARGE



静音 ELS
ELV
静音 CLS
CL
EC
ALC

NEWコーティングソー



SOFT &
TOUGH

 日本ダイヤモンド株式会社

NEWコーティングソー

〈DBT-マルチ〉



《主な被削材》

- ・ 鋳鉄管 (ダクタイル管、内面エポキシ樹脂粉体塗装管、モルタルライニング管)
- ・ 鋼管
- ・ 鉄筋
- ・ アングル
- ・ 自動車ボディ、シャッター等の薄鉄板
- ・ 電柱、パイプ等のコンクリート材
- ・ ゴムキャタ
- ・ 油圧ホース
- ・ タイヤ
- ・ ポリエチレンパイプ(樹脂管)
- ・ 塩ビ管
- ・ FRP製品
- ・ ガラス
- ・ 御影石等の石材全般 etc.

※但し、被削材によっては 専用刃よりも性能が劣る場合があります。

品名	D	T	H
12DBT-MULTI	305	3.2	30.5
14DBT-MULTI	350	3.2	30.5

穴径変換リング各種付属

単位(mm)

《作業メリット》 (例：鋳鉄管切断時)

- ① 砥石の様に減らないので、一定の切り込み量でカット可能
- ② 砥石とは比較にならないライフと鋳鉄専用電着ブレードをも凌ぐ高寿命を実現
- ③ 粉体塗装管の切断時に発生する剥離が減少
- ④ 埋設管作業時、コンクリートや鉄筋が出てきても刃先を取替え不要

■ ご使用上の注意

- 穴径が取付軸に適切か否かご確認下さい。不適当な場合は、ガタや芯振れを起こし事故の原因となります。
- ご使用中、激しく火花が出る様な場合には、切断物に異物が混じっているか、目詰まりが発生した時です。切断を中止されるか、目詰まりを荒目のGC又は、C砥石で目立てをして、ご使用下さい。
- 刃物をこじったり、衝撃を与える事の無い様にして下さい。
- チップが加熱しない様にご使用下さい。
- 金属類の切断には、充分注意して下さい。
- 安全対策上、機械カバーを必ず取り付けてご使用下さい。
- 安全対策上、作業者は面保護具を付けてご使用下さい。
- 人気の多い所での作業は避けて下さい。

※日本ダイヤモンド株式会社の製品をご愛用頂きありがとうございます。ダイヤモンド工具をご使用前には災害防止のために製品に添付しております「取扱説明書」を必ずお読み下さい。

※改良のため予告なく仕様を変更することがありますのでご了承ください。



日本ダイヤモンド株式会社

SINCE 1917

ホームページアドレス <http://www.nippondiamond.co.jp/>

本社 〒224-0054 横浜市都筑区佐江戸町 6 8 6 - 1
TEL.045 (939) 3000(代) FAX.045 (939) 3009
営業部 〒224-0054 横浜市都筑区佐江戸町 6 8 6 - 1
TEL.045 (939) 3001(代) FAX.045 (939) 3003
大阪支店 〒550-0015 大阪市西区南堀江4-17-18 原田ビル3階
TEL.06 (6536) 3030(代) FAX.06 (6536) 3105

● 代理店

SOFT

日本ダイヤモンドは、「SOFT&TOUGH」をスローガンに作業効率の高いダイヤモンド工具を製造しています。

TOUGH

用途

コンクリート二次製品・U字溝
レンガ・ヒューム管・石材・ALC
瓦・陶製品・鋳鉄管 等の切断

DIALASER

《レーザー溶接ドライカッター》

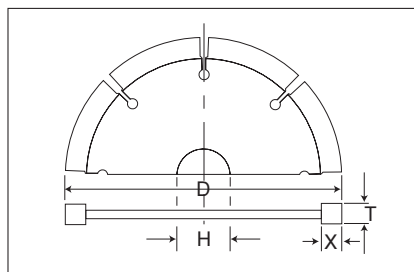
特徴

1.高安全性

レーザーによる溶接の為、チップの溶接強度が高まり、切削熱によるチップとびを解消。安全な作業をお約束します。

2.高付加価値

レーザー溶接は、ダイヤモンドを傷めません。だから乾式切断には、威力を発揮、鋳鉄管の切断も可能です。ダイヤモンド層を最後まで使用できますからさらに、お得です。



《作業者と環境に優しい》

●切断騒音をカット!!

新タイプ静音基盤(サイレントツインズ)と新ボンドとがマッチした高性能ブレード

●制振効果をアップ!!

振動を抑えて、ダイヤモンド砥粒の保持力をアップ

品名	D	T	X	H
8ELS	207	2.2	6	20・角丸・25.4
9ELS	225	2.5	6	22.2
10ELS	259	2.5	6	角丸・25.4
12ELS	305	2.7	6	20・22・25.4・30.5
14ELS	355	2.7	6	20・30.5

角丸の穴径は $\begin{matrix} 8 \cdots 18 \square \cdot 22 \circ \\ 10 \cdots 20 \square \cdot 22 \circ \end{matrix}$ の兼用タイプとなります。 単位(mm)
※軸径(H)はご相談下さい。

《静音デラックスタイプ》



静音
ELS

静音

ELS

●当社独自の基板形状を用い、
制振効果、静音効果をアップ!!

《静音スタンダードタイプ》

品名	D	T	X	H
8 CLS	205	2.4	6	角丸・25.4
9 CLS	231	2.4	6	22.2
10 CLS	255	2.6	6	角丸・25.4
12 CLS	305	2.8	6	20・22・25.4・30.5
14 CLS	355	2.8	6	20・22・25.4・30.5

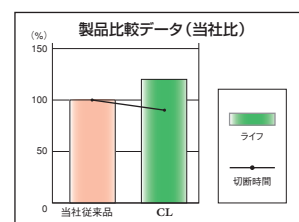
角丸の穴径は $\begin{matrix} 8 \cdots 18 \square \cdot 22 \circ \\ 10 \cdots 20 \square \cdot 22 \circ \end{matrix}$ の兼用タイプとなります。 単位(mm)
※軸径(H)はご相談下さい。



EL

●性能と価格で切断コストにチャレンジ!!

《スタンダードタイプ》



品名	D	T	X	H
8 CL	205	2.4	6	角丸・25.4
9 CL	231	2.4	6	22.2
10 CL	255	2.4	6	角丸・25.4
12 CL	305	2.8	6	20・22・25.4・30.5
14 CL	355	2.8	6	20・30.5
16 CL	407	3.2	6	30.5

角丸の穴径は $\begin{matrix} 8 \cdots 18 \square \cdot 22 \circ \\ 10 \cdots 20 \square \cdot 22 \circ \end{matrix}$ の兼用タイプとなります。 単位(mm)
※軸径(H)はご相談下さい。

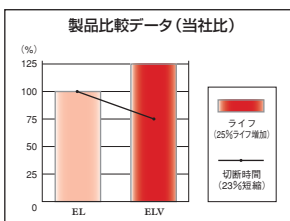


ELV

●切れ味、ライフともに高性能

●エンジン、モーター、機種を選ばず高性能を発揮

《デラックスタイプ》



品名	D	T	X	H
8ELV	207	2.2	6	20・角丸・25.4
9ELV	225	2.5	6	22.2
10ELV	259	2.5	6	角丸・25.4
12ELV	307	2.7	7	20・22・25.4・30.5
14ELV	355	2.7	7	20・30.5

角丸の穴径は $\begin{matrix} 8 \cdots 18 \square \cdot 22 \circ \\ 10 \cdots 20 \square \cdot 22 \circ \end{matrix}$ の兼用タイプとなります。 単位(mm)
※軸径(H)はご相談下さい。

ALC

●気泡コンクリート材の切断を目的とした製品

品名	D	T	X	H
14ALC	356	2.7	6	25.4
16ALC	406	3.5	6	25.4

単位(mm)

