

# New Electroplated Plating Series

新特殊処理電着ホイール

## グランプレート®

### ■用途

光学レンズ・光学ガラス・石英・セラミックス

### ■特長

- ① 初期ピリ・カケの低減
- ② 砥粒ダメージの緩和効果
- ③ 静かな研削音
- ④ 加工中の衝撃緩和効果



**100**  
おかげさまで100周年



日本ダイヤモンド株式会社  
**NIPPON DIAMOND CO., LTD.**

<http://www.nippondiamond.co.jp/>

# Development

理想を追求、徹底した製品開発。

## 特長

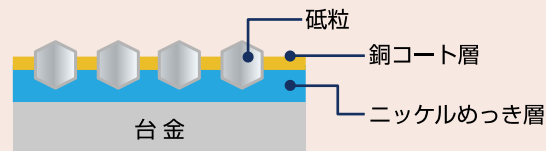
1. ピリ・カケの低減
2. 馴染み加工時間の短縮
3. 静かな研削音
4. 加工熱を吸収
5. 砥粒ダメージの軽減
6. ホイール寿命判断がわかり易い（サイレント効果）

## 【電着シリーズ】 CU・SW・GW

CU

### 初期ピリ対策

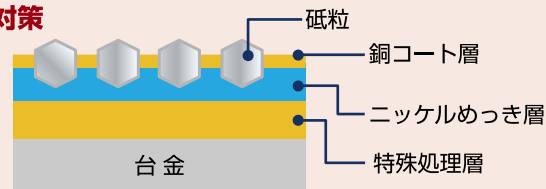
ニッケルめっき層  
+  
表面銅コート



SW

### 初期ピリ+カケ+シモフリ対策

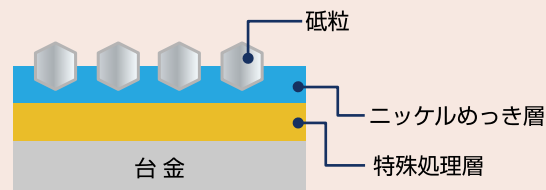
特殊処理層  
+  
ニッケルめっき層  
+  
表面銅コート



GW

### ピリ+カケ対策

特殊処理層  
+  
ニッケルめっき層



## 【期待効果】

### 銅コート層

- ◎ 砥粒ダメージを緩和させる効果が期待できる。
- ◎ 加工中に発生する熱を切屑側へ逃がす効果が期待できる。
- ◎ ホイールの馴染みを良くする効果が期待できる。

### 特殊処理層

- ◎ 加工中の衝撃を緩和する効果が期待できる。
- ◎ 加工中に発生する熱をホイール側へ逃がす効果が期待できる。
- ◎ めっきの密着性が良くなり剥離し難い効果が期待できる。

【ホイール&研削条件】

形状：CHC

寸法：143D/9.5T/8.5A/30H

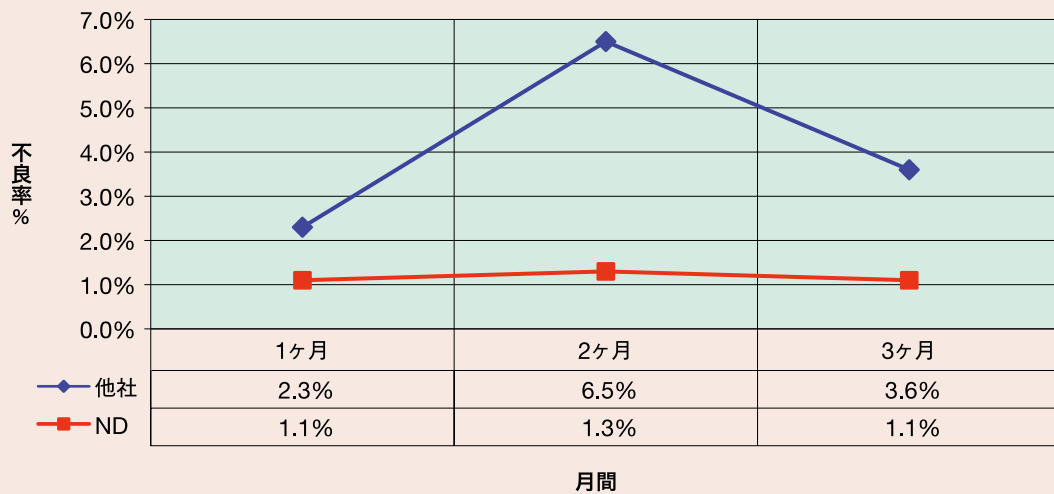
|     |     |     |     |
|-----|-----|-----|-----|
| 被削材 | BK7 | 摩耗度 | 100 |
|-----|-----|-----|-----|

|     | 仕 様             |
|-----|-----------------|
| 他社品 | SD230-P         |
| ND品 | MEF230-PH2.5 SW |

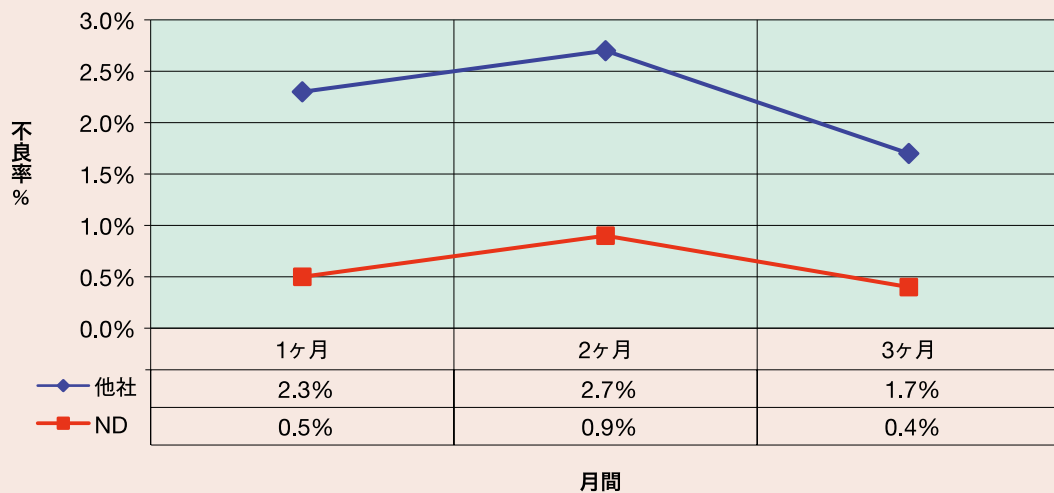


【不良率比較データ】

ピリ・カケ比較



コバ比較





**日本ダイヤモンド株式会社**  
**NIPPON DIAMOND CO.,LTD.**

<http://www.nippondiamond.co.jp/>

**本 社** Head office

---

〒224-0054 神奈川県横浜市都筑区佐江戸町 686-1  
686-1, Saedo-cho, Tsuzuki-ku, Yokohama-shi, Kanagawa 224-0054, Japan  
TEL:045-939-3000 FAX:045-939-3009 E-mail nd-info@nippondiamond.co.jp

**いわき営業所** Iwaki Office

---

〒971-8184 福島県いわき市泉町黒須野字江越 246-1  
246-1, Egoshi, Kurosuno, Izumi-machi, Iwaki-shi, Fukushima 971-8184, Japan  
TEL:0246-56-7770 FAX:0246-56-7856

**横浜営業所** Yokohama Office

---

〒224-0054 神奈川県横浜市都筑区佐江戸町 686-1  
686-1, Saedo-cho, Tsuzuki-ku, Yokohama-shi, Kanagawa 224-0054, Japan  
TEL:045-939-3001 FAX:045-939-3003

**大阪営業所** Osaka Office

---

〒550-0015 大阪府大阪市西区南堀江 4-17-18 原田ビル 3F  
Harada Building 3F, 17-18, Minamihorie 4-chome, Nishi-ku, Osaka-shi, Osaka 550-0015, Japan  
TEL:06-6536-3134 FAX:06-6536-3105

**福岡営業所** Fukuoka Office

---

〒812-0871 福岡県福岡市博多区東雲町 3-3-1 第5入江ビル 6F  
The 5th Irie Building 6F, 3-1, Shinonome-cho 3-chome, Hakata-ku, Fukuoka-shi, Fukuoka 812-0871, Japan  
TEL:092-576-9141 FAX:092-576-9166

**いわき工場** Iwaki plant

---

〒971-8184 福島県いわき市泉町黒須野字江越 246-1  
246-1, Egoshi, Kurosuno, Izumi-machi, Iwaki-shi, Fukushima 971-8184, Japan  
TEL:0246-56-7775 FAX:0246-56-7856

代理店